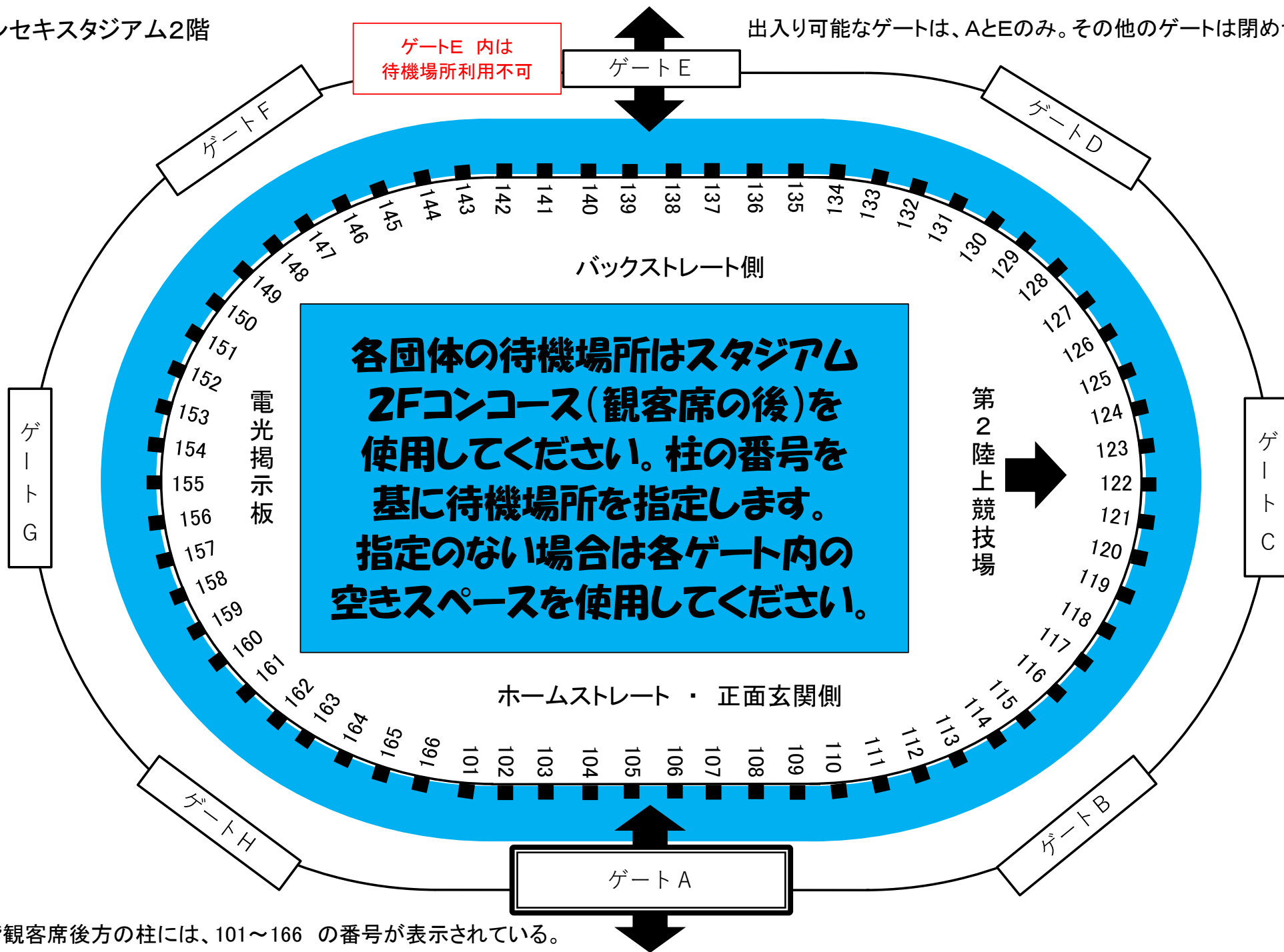
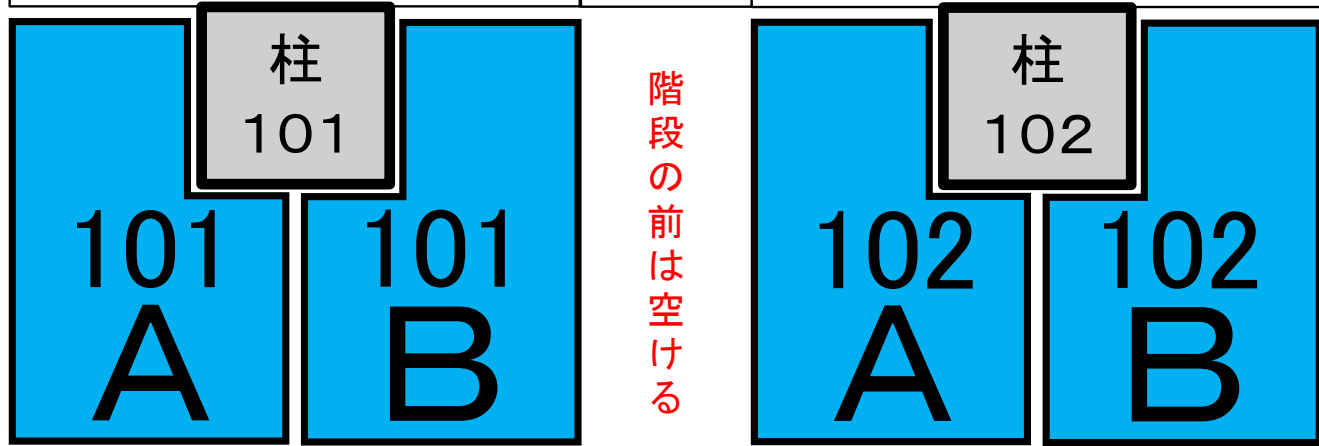
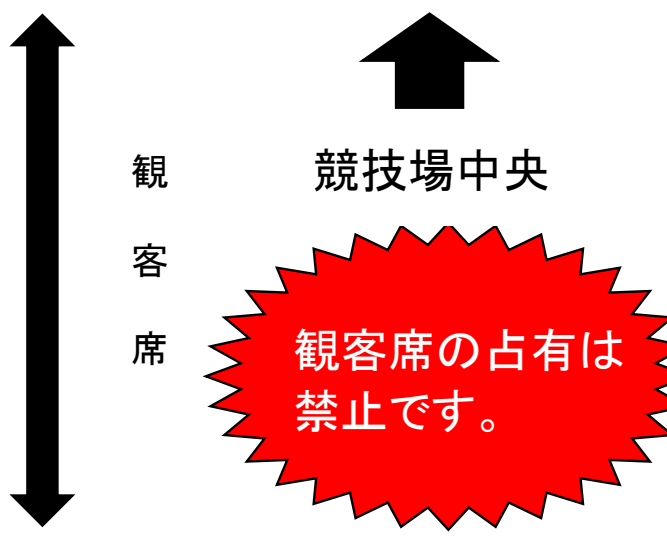
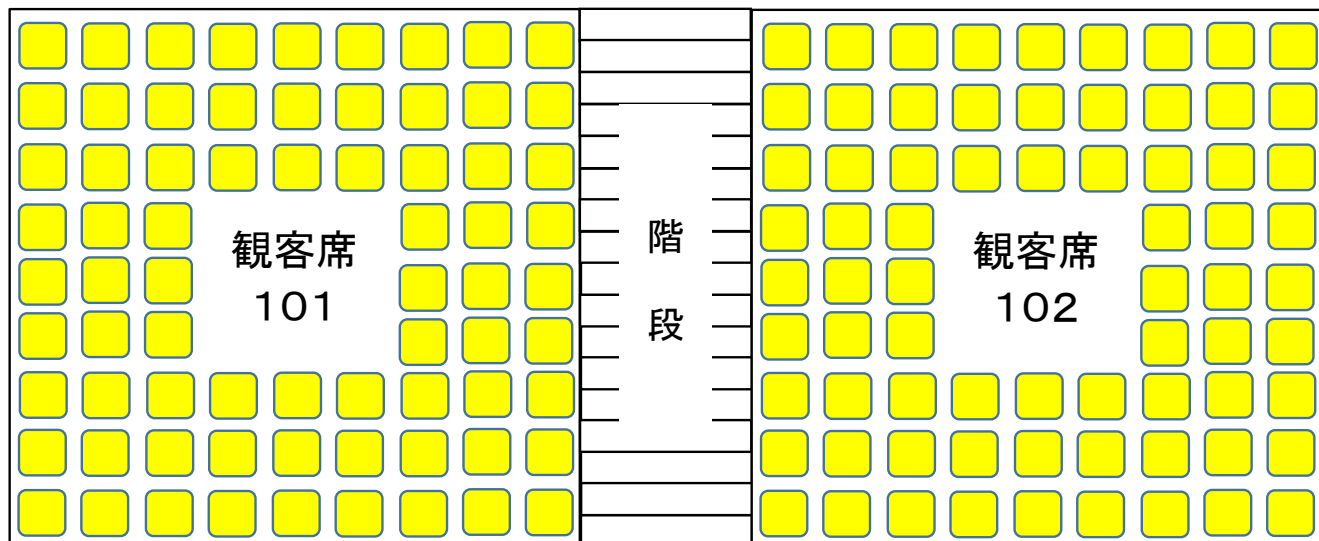


カンセキスタジアム2階

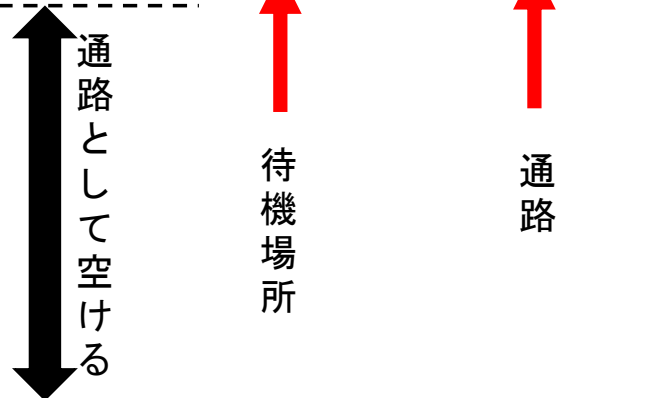
出入り可能なゲートは、AとEのみ。その他のゲートは閉め切り。



2階観客席後方の柱には、101～166 の番号が表示されている。



通路の外側半分は
通行用に空けること



カンセキスタジアムとちぎ2Fコンコース 各団体待機場所一覧（柱のナンバー;競技場中央に向かって、柱の左側がA、柱の右側がB）

団体名	待機場所
宮の原中	101A
宮の原中	101B
宮の原中	102A
佐野東高	102B
佐野東高	103A
陽東中	103B
姿川中	104A
姿川中	104B
宇都宮商業高	105A
宇都宮白楊高	105B
宇都宮白楊高	106A
茂木高	106B
茂木高	107A
宇都宮清陵高	107B
小山南高	108A
小山南高	108B
小山南高	109A
栃木高	109B

団体名	待機場所
栃木高	110A
栃木TFC	110B
大田原女高 足利女高	111A
真岡女高	111B
真岡女高	112A
佐野高	112B
佐野高	113A
宇中女高	113B
黒磯高	114A
石川走友会	114B
作新学院高	115A
作新学院高	115B
作新学院高	116A
作新学院高	116B
作新学院高	117A
作新学院高	117B
作新学院高	118A
上三川高 小山北桜高	118B

団体名	待機場所
宇都宮東高	119A
瑞穂野中	119B
瑞穂野中	120A
氏家中	120B
栃木工業高 壬生高	121A
文星芸大附高	121B
文星芸大附高	122A
宇都宮高	122B
宇都宮高	123A
宇都宮高	123B
宇都宮高	124A
文星女高	124B
文星女高	125A
白鷗大学	125B
矢板高	126A
真岡北陵高	126B
國學院栃木高	127A
國學院栃木高	127B

団体名	待機場所
國學院栃木高	128A
真岡工業高 黒磯南高	128B
OCOSITEI	129A
OCOSITEI	129B
さくら清修高	130A
さくら清修高	130B
さくら清修高	131A
鹿沼東高	131B
鹿沼東高	132A
宇短附高	132B
宇都宮女高	133A
宇都宮女高	133B
佐野松桜高	134A
佐野松桜高	134B
宇都宮工業高	135A
宇都宮工業高	135B
今市工業高	136A
今市工業高	136B

団体名	待機場所
那須清峰高	137A
那須清峰高	137B
真岡高	138A
真岡高	138B
泉が丘中	139A
泉が丘中	139B
陽南中	140A
小山高専	140B
小山高専	141A
小山西高	141B
小山西高	142A
小山西高	142B
足利大附高	143A
益子芳星高	143B
益子芳星高	144A
鹿沼商工高	144B
矢板中	145A
矢板中	145B

カンセキスタジアムとちぎ2Fコンコース 各団体待機場所一覧（柱のナンバー; 競技場中央に向かって、柱の左側がA、柱の右側がB）

団体名	待機場所
作新学院大	146A
作新学院大	146B
作新学院大	147A
作新学院大	147B
作新学院大	148A
宇都宮北高	148B
宇都宮北高	149A
宇都宮北高	149B
横川中	150A
横川中	150B
旭中	151A
高根沢高	151B
矢板東高	152A
矢板東高	152B
青藍泰斗高	153A
リスRT	153B
リスRT	154A
宇大附属中	154B

団体名	待機場所
那須拓陽高	155A
那須拓陽高	155B
那須拓陽高	156A
那須拓陽高	156B
那須拓陽高	157A
白鷗大足利高	157B
白鷗大足利高	158A
白鷗大足利高	158B
白鷗大足利高	159A
白鷗大足利高	159B
白鷗大足利高	160A
白鷗大足利高	160B
大田原高	161A
大田原高	161B
栃木西中	162A
小山高	162B
小山高	163A
若松原中	163B

団体名	待機場所
若松原中	164A
栃木女高	164B
栃木女高	165A
石橋高	165B
石橋高	166A
石橋高	166B

	大学・一般
	中学校

昨年度の栃木陸協主催競技会における待機場所の割り当てをベースに、
エントリー数の多い団体から優先的に指定させていただきました。
 エントリー数の少ない高校は合同で1つの区画を使用してください。

**上記待機場所の指定に記載が無い団体・個人の方は、ゲートA内の両脇部分か、
 ゲートE以外のゲート内側をご利用ください。**

※ゲート内側は多少の日差しがあり、雨も多少吹き込むことがあります。

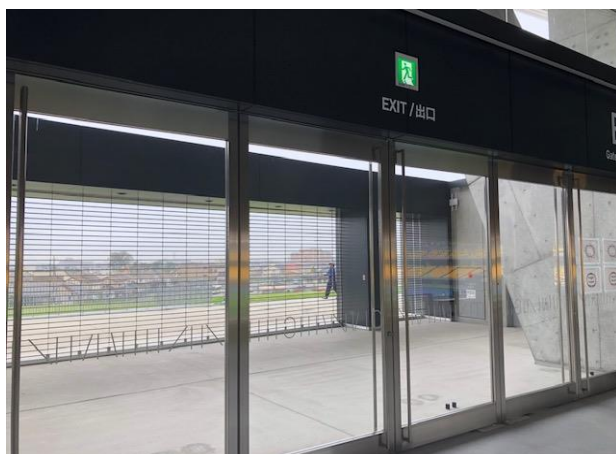
※ゲートAとE以外はシャッターを閉めるため、場外からの出入りはできません。

ゲート内側を待機場所とする場合は、譲り合ってください。

第2競技場の2Fコンコースも待機場所として利用できます。場所は指定しません。



写真はゲートAから内部へ入って両側を写したものです。壁に沿って待機場所としてご使用ください。消火栓の前は空けてください。
ゲート内は多少の日差しがあり、雨も多少吹き込むことがあります。



写真はゲートBを内側から写したものです。外側のシャッターは閉め切りですが、内側のガラス扉から出入りできます。
ゲート内を譲り合ってご使用ください。ゲート内は多少の日差しがあり、雨も多少吹き込むことがあります。