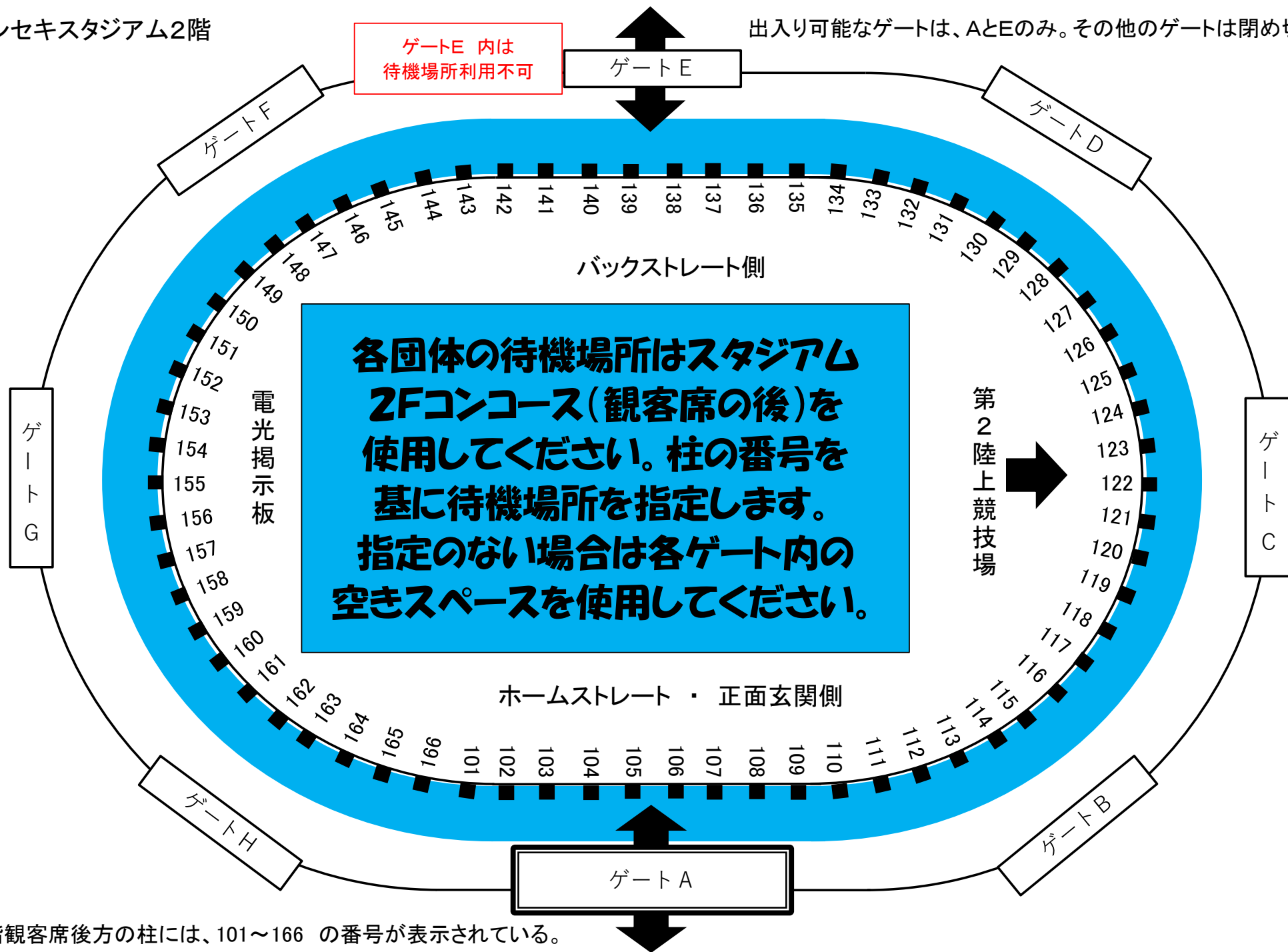
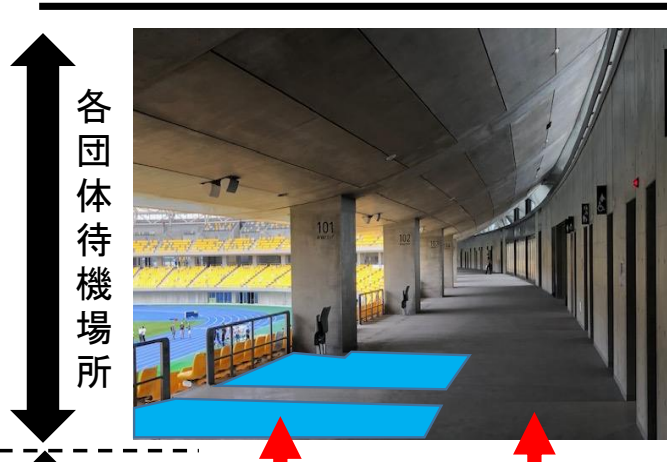
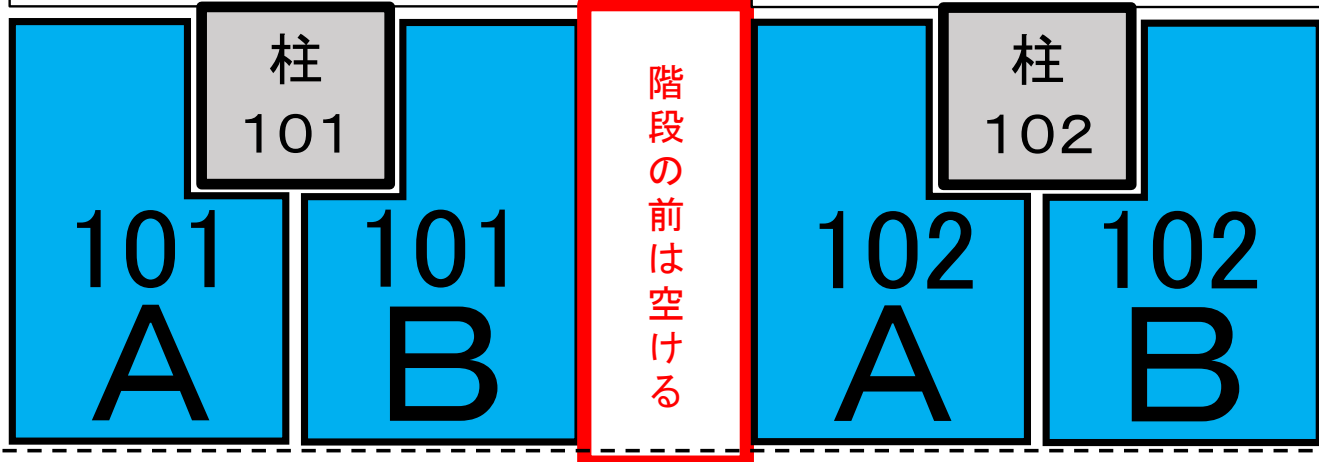
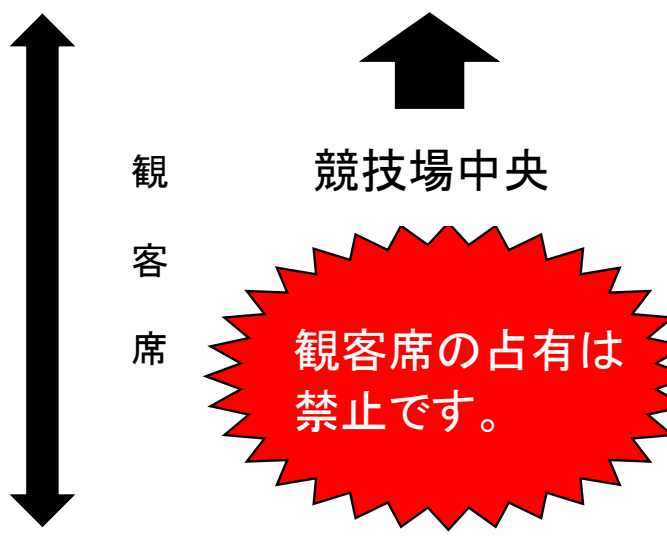
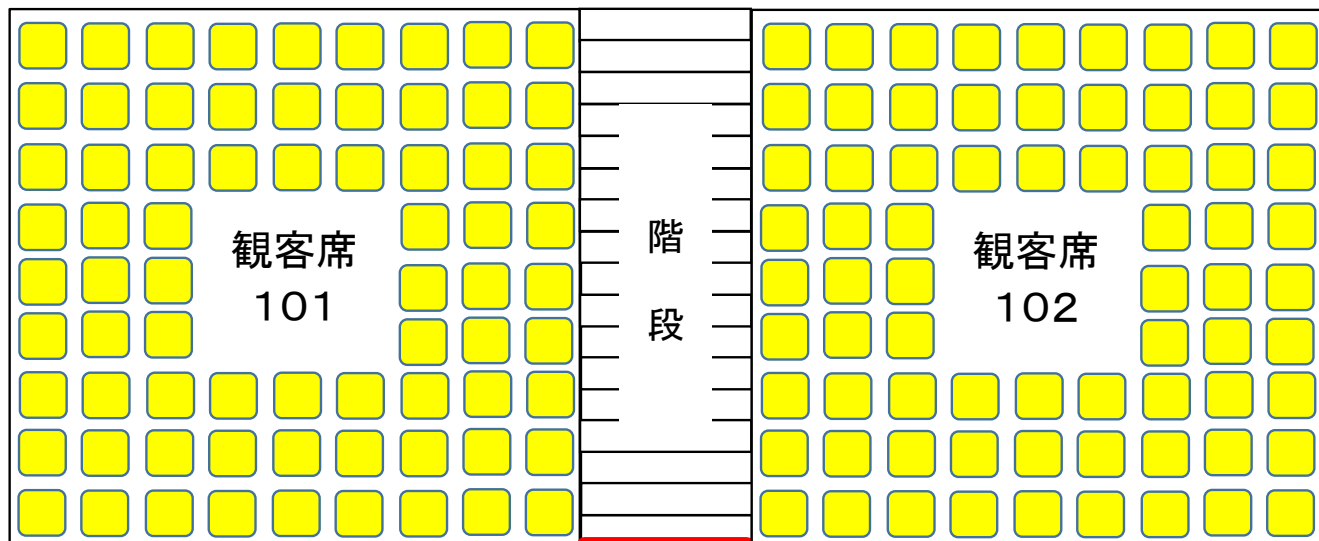


カンセキスタジアム2階

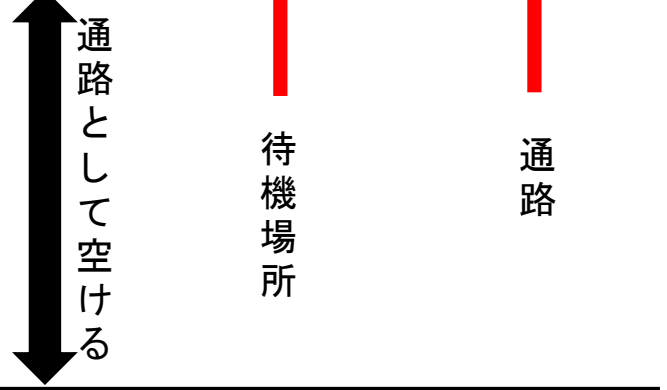
出入り可能なゲートは、AとEのみ。その他のゲートは閉め切り。



2階観客席後方の柱には、101~166 の番号が表示されている。



通路の外側半分は
通行用に空けること



カンセキスタジアムとちぎ2Fコンコース 各団体待機場所一覧（柱のナンバー; 競技場中央に向かって、柱の左側がA、柱の右側がB）

| 団体名 | 待機場所 |
|--------|------|
| 足利高 | 101A |
| 足利高 | 101B |
| 鹿沼高 | 102A |
| 鹿沼高 | 102B |
| 鹿沼高 | 103A |
| 佐野東高 | 103B |
| 佐野東高 | 104A |
| 宇都宮南高 | 104B |
| 宇都宮南高 | 105A |
| 宇都宮南高 | 105B |
| 宇都宮商業高 | 106A |
| 小山南高 | 106B |
| 小山南高 | 107A |
| 茂木高 | 107B |
| 茂木高 | 108A |
| 宇都宮清陵高 | 108B |
| 宇都宮白楊高 | 109A |
| 宇都宮白楊高 | 109B |

| 団体名 | 待機場所 |
|-------|------|
| 栃木高 | 110A |
| 栃木高 | 110B |
| 大田原女高 | 111A |
| 大田原女高 | 111B |
| 足利女高 | 112A |
| 真岡女高 | 112B |
| 真岡女高 | 113A |
| 佐野高 | 113B |
| 宇中女高 | 114A |
| 宇中女高 | 114B |
| 黒磯高 | 115A |
| 足利工業高 | 115B |
| 作新学院高 | 116A |
| 作新学院高 | 116B |
| 作新学院高 | 117A |
| 作新学院高 | 117B |
| 作新学院高 | 118A |
| 作新学院高 | 118B |

| 団体名 | 待機場所 |
|--------|------|
| 上三川高 | 119A |
| 足利南高 | 119B |
| 壬生高 | 120A |
| 宇都宮大 | 120B |
| 宇都宮大 | 121A |
| 文星芸大附高 | 121B |
| 文星芸大附高 | 122A |
| 宇都宮高 | 122B |
| 宇都宮高 | 123A |
| 宇都宮高 | 123B |
| 宇都宮高 | 124A |
| 文星女高 | 124B |
| 文星女高 | 125A |
| 矢板高 | 125B |
| 真岡北陵高 | 126A |
| 真岡北陵高 | 126B |
| 國學院栃木高 | 127A |
| 國學院栃木高 | 127B |

| 団体名 | 待機場所 |
|---------|------|
| 國學院栃木高 | 128A |
| 國學院栃木高 | 128B |
| 真岡工業高 | 129A |
| 黒磯南高 | 129B |
| さくら清修高 | 130A |
| さくら清修高 | 130B |
| さくら清修高 | 131A |
| 鹿沼東高 | 131B |
| 鹿沼東高 | 132A |
| 宇短附高 | 132B |
| 宇都宮女高 | 133A |
| 宇都宮女高 | 133B |
| 佐野松桜高 | 134A |
| NINE TC | 134B |
| 宇都宮工業高 | 135A |
| 宇都宮工業高 | 135B |
| 今市工業高 | 136A |
| MKPJT | 136B |

| 団体名 | 待機場所 |
|----------|------|
| 那須清峰高 | 137A |
| 那須清峰高 | 137B |
| 真岡高 | 138A |
| 真岡高 | 138B |
| 佐野日大高 | 139A |
| 佐野日大高 | 139B |
| 小山北桜高 | 140A |
| 小山高専 | 140B |
| Honda栃木 | 141A |
| 小山西高 | 141B |
| 小山西高 | 142A |
| 小山西高 | 142B |
| 足利大附高 | 143A |
| 益子芳星高 | 143B |
| 滝沢ハム | 144A |
| 鹿沼商工高 | 144B |
| OCOSITEI | 145A |
| OCOSITEI | 145B |

カンセキスタジアムとちぎ2Fコンコース 各団体待機場所一覧（2F各柱ごとに競技場中央に向かって 柱の左側がA、柱の右側がB）

| 団体名 | 待機場所 |
|-------|------|
| 作新学院大 | 146A |
| 作新学院大 | 146B |
| 作新学院大 | 147A |
| 作新学院大 | 147B |
| 作新学院大 | 148A |
| 宇都宮北高 | 148B |
| 宇都宮北高 | 149A |
| 宇都宮北高 | 149B |
| 鹿沼南高 | 150A |
| 矢板中央高 | 150B |
| 今市高 | 151A |
| 今市高 | 151B |
| 高根沢高 | 152A |
| 矢板東高 | 152B |
| 矢板東高 | 153A |
| 青藍泰斗高 | 153B |
| 白鷗大 | 154A |
| 白鷗大 | 154B |

| 団体名 | 待機場所 |
|--------|------|
| 那須拓陽高 | 155A |
| 那須拓陽高 | 155B |
| 那須拓陽高 | 156A |
| 那須拓陽高 | 156B |
| 那須拓陽高 | 157A |
| 白鷗大足利高 | 157B |
| 白鷗大足利高 | 158A |
| 白鷗大足利高 | 158B |
| 白鷗大足利高 | 159A |
| 白鷗大足利高 | 159B |
| リスRT | 160A |
| 大田原高 | 160B |
| 大田原高 | 161A |
| 黒羽高 | 161B |
| 小山高 | 162A |
| 小山高 | 162B |
| 栃木翔南高 | 163A |
| 烏山高 | 163B |

| 団体名 | 待機場所 |
|------|------|
| 烏山高 | 164A |
| 栃木女高 | 164B |
| 栃木女高 | 165A |
| 石橋高 | 165B |
| 石橋高 | 166A |
| 石橋高 | 166B |

| | |
|--|-------------|
| | 大学・一般・クラブ 等 |
| | 高校 |
| | 中学校 |

昨年度の栃木陸協主催競技会における待機場所の割り当てをベースに、
エントリー数の多い団体から優先的に指定させていただきました。

**上記待機場所の指定に記載が無い団体・個人の方は、ゲートA内の両脇部分か、
 ゲート E以外のゲート内側をご利用ください。**

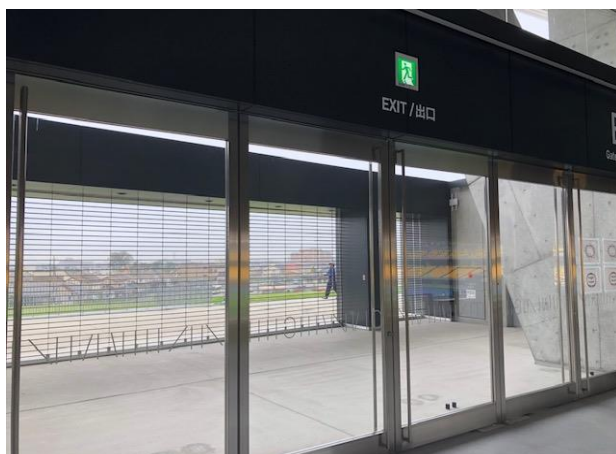
※ゲート内側は多少の日差しがあり、雨も多少吹き込むことがあります。

※ゲートAとE以外はシャッターを閉めるため、場外からの出入りはできません。

ゲート内側を待機場所とする場合は、譲り合ってください。



写真はゲートAから内部へ入って両側を写したものです。壁に沿って待機場所としてご使用ください。消火栓の前は空けてください。
ゲート内は多少の日差しがあり、雨も多少吹き込むことがあります。



写真はゲートBを内側から写したものです。外側のシャッターは閉め切りですが、内側のガラス扉から出入りできます。
ゲート内を譲り合ってご使用ください。ゲート内は多少の日差しがあり、雨も多少吹き込むことがあります。