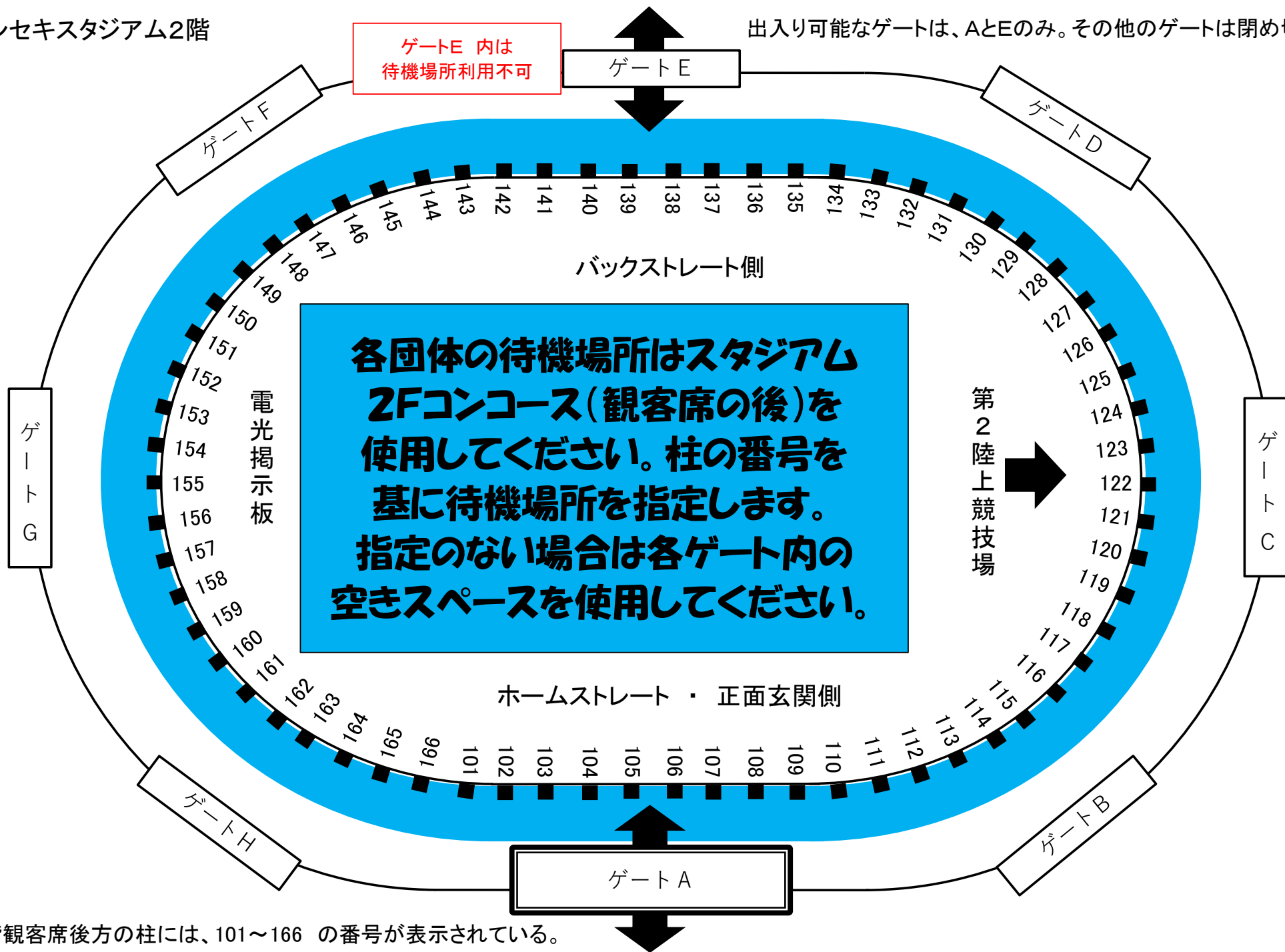
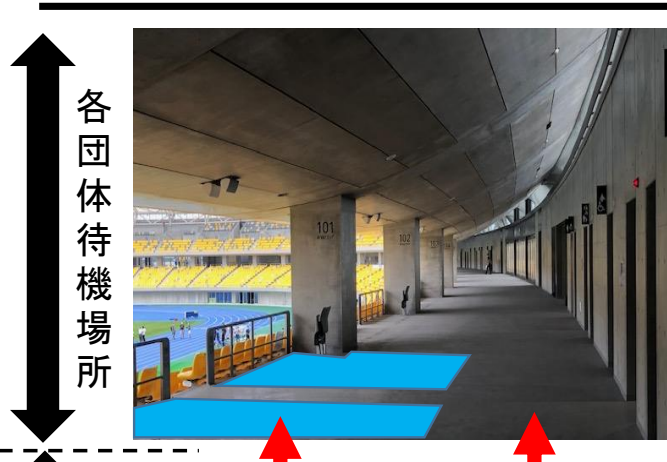
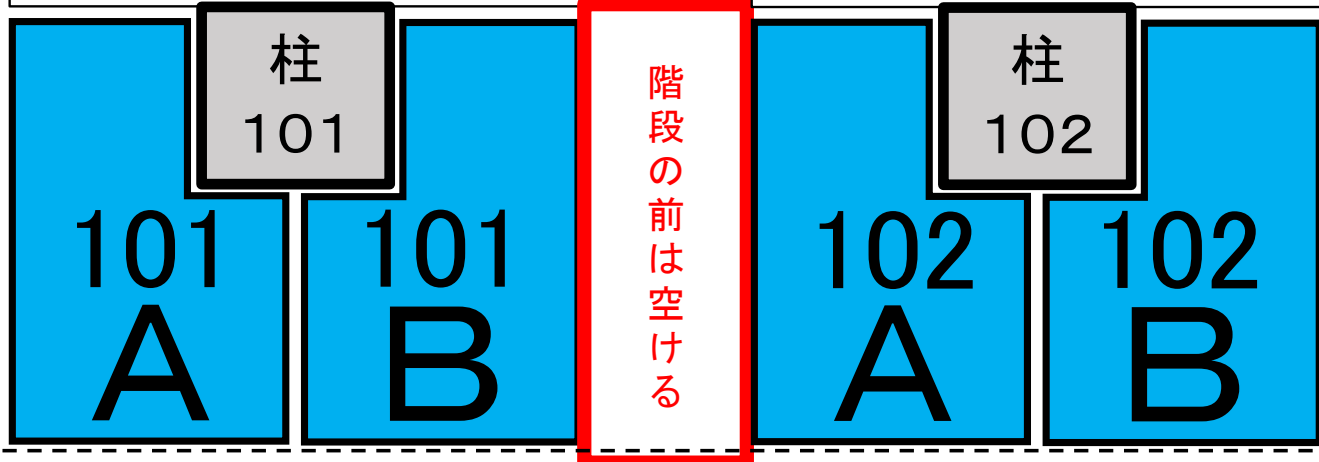
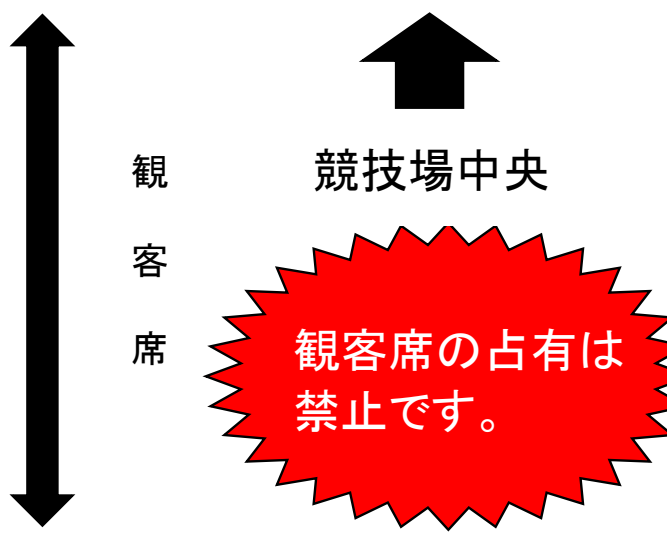
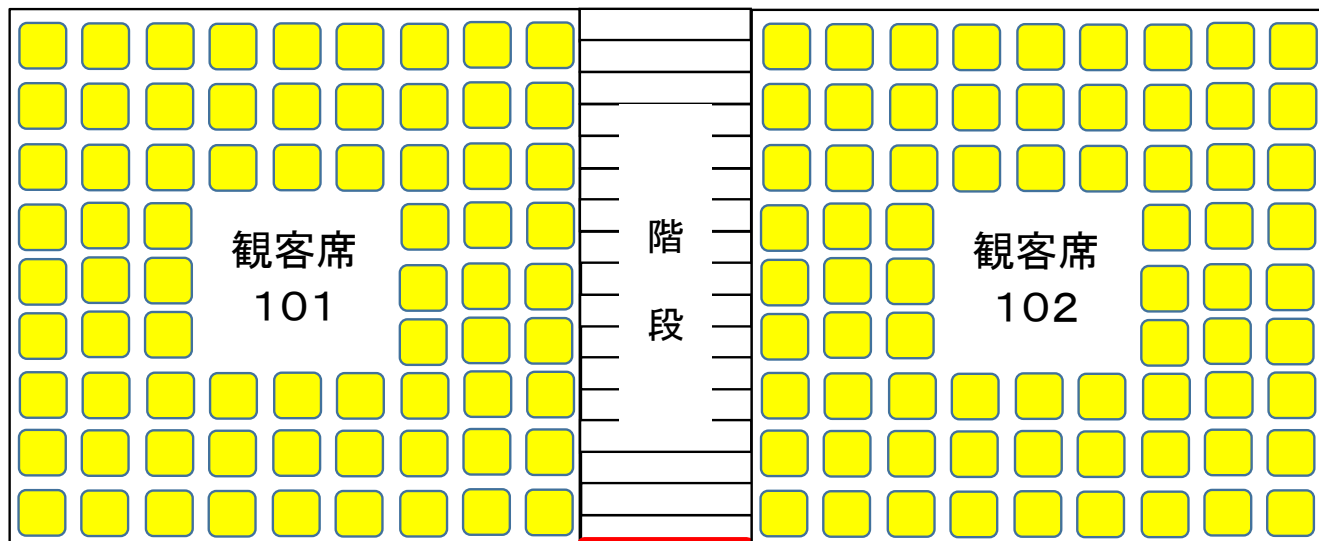


カンセキスタジアム2階

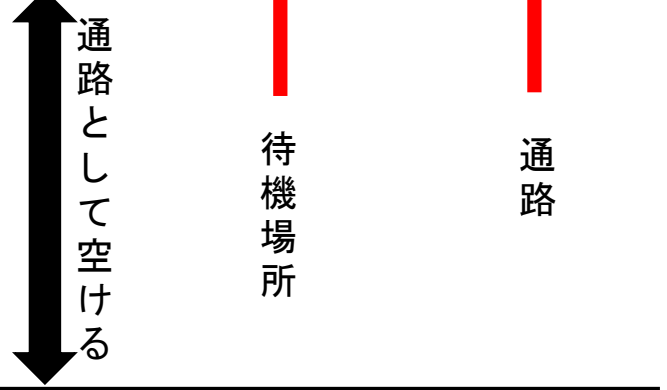
出入り可能なゲートは、AとEのみ。その他のゲートは閉め切り。



2階観客席後方の柱には、101~166 の番号が表示されている。



通路の外側半分は
通行用に空けること



カンセキスタジアムとちぎ2Fコンコース 各団体待機場所一覧（柱のナンバー; 競技場中央に向かって、柱の左側がA、柱の右側がB）

団体名	待機場所
鹿沼高	101A
鹿沼高	101B
鹿沼高	102A
佐野東高	102B
佐野東高	103A
宇都宮南高	103B
小山南高	104A
小山南高	104B
宇都宮商業高	105A
宇都宮白楊高	105B
宇都宮白楊高	106A
茂木高	106B
茂木高	107A
宇都宮清陵高	107B
清原中	108A
清原中	108B
石川走友会	109A
栃木高	109B

団体名	待機場所
栃木高	110A
真岡女高	110B
真岡女高	111A
佐野高	111B
佐野高	112A
宇中女高	112B
宇中女高	113A
黒磯高	113B
泉が丘中	114A
泉が丘中	114B
作新学院高	115A
作新学院高	115B
作新学院高	116A
作新学院高	116B
作新学院高	117A
作新学院高	117B
上三川高	118A
宇都宮東高	118B

団体名	待機場所
横川中	119A
横川中	119B
横川中	120A
足利南高	120B
壬生高	121A
栃木工業高	121B
栃木工業高	122A
宇都宮高	122B
宇都宮高	123A
宇都宮高	123B
宇都宮高	124A
一条中	124B
一条中	125A
一条中	125B
栃農高・栃商高	126A
矢板高	126B
真岡北陵高	127A
國學院栃木高	127B

団体名	待機場所
國學院栃木高	128A
益子JRC	128B
黒磯南高	129A
さくら清修高	129B
さくら清修高	130A
さくら清修高	130B
鹿沼東高	131A
鹿沼東高	131B
宇短附高	132A
宇都宮女高	132B
宇都宮女高	133A
陽南中	133B
陽南中	134A
陽南中	134B
陽南中	135A
宇都宮工業高	135B
宇都宮工業高	136A
瑞穂野中	136B

団体名	待機場所
瑞穂野中	137A
瑞穂野中	137B
那須清峰高	138A
真岡高	138B
真岡高	139A
佐野日大高	139B
小山北桜高	140A
小山高専	140B
小山西高	141A
小山西高	141B
若松原中	142A
若松原中	142B
白鷗大	143A
益子芳星高	143B
鹿沼商工高	144A
陽東中	144B
陽東中	145A
陽東中	145B

カンセキスタジアムとちぎ2Fコンコース 各団体待機場所一覧（柱のナンバー; 競技場中央に向かって、柱の左側がA、柱の右側がB）

団体名	待機場所
姿川中	146A
姿川中	146B
姿川中	147A
姿川中	147B
姿川中	148A
宇都宮北高	148B
宇都宮北高	149A
宇都宮北高	149B
鹿沼南高	150A
黒羽・矢板中央	150B
今市高	151A
今市高	151B
高根沢高	152A
矢板東高	152B
矢板東高	153A
青藍泰斗高	153B
青藍泰斗高	154A
落合中	154B

団体名	待機場所
那須拓陽高	155A
那須拓陽高	155B
那須拓陽高	156A
那須拓陽高	156B
那須拓陽高	157A
白鷗大足利高	157B
白鷗大足利高	158A
白鷗大足利高	158B
作新学院大	159A
作新学院大	159B
作新学院大	160A
作新学院大	160B
大田原高	161A
大田原高	161B
宇都宮大	162A
宇都宮大	162B
小山高	163A
小山高	163B

団体名	待機場所
栃木翔南高	164A
烏山高	164B
烏山高	165A
石橋高	165B
石橋高	166A
石橋高	166B

	大学・一般・クラブ 等
	高校
	中学校

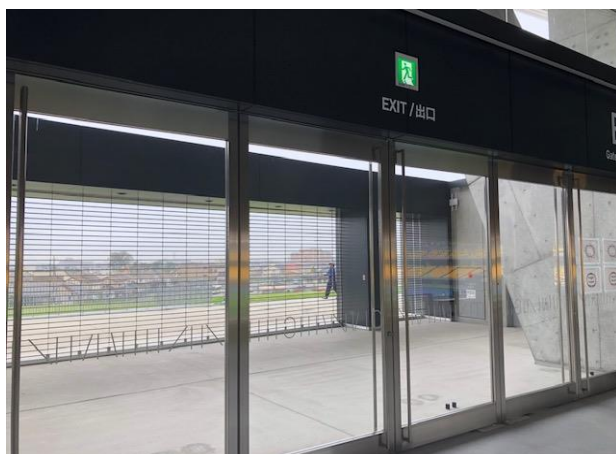
昨年度の栃木陸協主催競技会における待機場所の割り当てをベースに、
エントリー数の多い団体から優先的に指定させていただきました。

上記待機場所の指定に記載が無い団体・個人の方は、空いているスペースを譲り合ってください。

待機場所を割り当てられている団体が、空きスペースを使用することは不可です。



写真はゲートAから内部へ入って両側を写したものです。壁に沿って待機場所としてご使用ください。消火栓の前は空けてください。
ゲート内は多少の日差しがあり、雨も多少吹き込むことがあります。



写真はゲートBを内側から写したものです。外側のシャッターは閉め切りですが、内側のガラス扉から出入りできます。
ゲート内を譲り合ってご使用ください。ゲート内は多少の日差しがあり、雨も多少吹き込むことがあります。