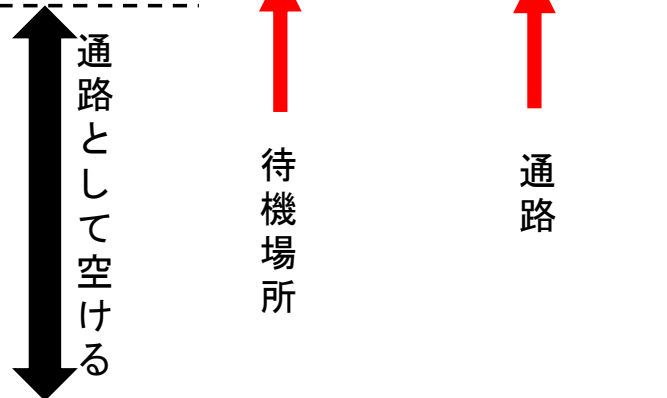


通路の外側半分は
通行用に空けること



カンセキスタジアムとちぎ2Fコンコース 各団体待機場所一覧（2F各柱ごとに競技場中央に向かって 柱の左側がA、柱の右側がB）

団体名	待機場所
鹿沼高	101A
鹿沼高	101B
佐野東高	102A
佐野東高	102B
宇都宮南高	103A
宇都宮南高	103B
宇都宮南高	104A
宇都宮白楊高	104B
宇都宮白楊高	105A
小山南高	105B
小山南高	106A
小山南高	106B
小山南高	107A
茂木高	107B
茂木高	108A
宇都宮清陵高	108B
中村中	109A
栃木高	109B

団体名	待機場所
栃木高	110A
大田原女高	110B
足利女高	111A
真岡女高	111B
真岡女高	112A
佐野高	112B
佐野高	113A
宇中女高	113B
あそ野義務	114A
あそ野義務	114B
作新学院高	115A
作新学院高	115B
作新学院高	116A
真岡東中	116B
石橋中	117A
石橋中	117B
石橋中	118A
石橋中	118B

団体名	待機場所
石橋中	119A
上三川高	119B
宇都宮東高	120A
足利清風高	120B
泉が丘中	121A
泉が丘中	121B
泉が丘中	122A
文星芸大附高	122B
文星芸大附高	123A
宇都宮高	123B
宇都宮高	124A
宇都宮高	124B
宇都宮高	125A
文星女高	125B
文星女高	126A
若松原中	126B
真岡北陵高	127A
真岡北陵高	127B

団体名	待機場所
國學院栃木高	128A
國學院栃木高	128B
國學院栃木高	129A
國學院栃木高	129B
真岡工業高	130A
黒磯南高	130B
さくら清修高	131A
さくら清修高	131B
さくら清修高	132A
鹿沼東高	132B
鹿沼東高	133A
鹿沼東高	133B
宇短附高	134A
宇都宮女高	134B
佐野北中	135A
鹿沼北中	135B
茂木中	136A
宇都宮工業高	136B

団体名	待機場所
宇都宮工業高	137A
今市工業高	137B
陽南中	138A
陽南中	138B
陽南中	139A
真岡高	139B
真岡高	140A
佐野日大高	140B
落合中	141A
落合中	141B
小山高専	142A
一条中	142B
小山西高	143A
小山西高	143B
小山西高	144A
足利大附高	144B
姿川中	145A
姿川中	145B

カンセキスタジアムとちぎ2Fコンコース 各団体待機場所一覧（2F各柱ごとに競技場中央に向かって 柱の左側がA、柱の右側がB）

団体名	待機場所
姿川中	146A
姿川中	146B
姿川中	147A
宇都宮北高	147B
宇都宮北高	148A
宇都宮北高	148B
宇都宮北高	149A
鹿沼南高	149B
清原中	150A
清原中	150B
高根沢高	151A
佐野城東中	151B
田沼東中	152A
青藍泰斗高	152B
青藍泰斗高	153A
那須拓陽高	153B
那須拓陽高	154A
那須拓陽高	154B

団体名	待機場所
那須拓陽高	155A
那須拓陽高	155B
那須拓陽高	156A
那須拓陽高	156B
白鷗大足利高	157A
白鷗大足利高	157B
白鷗大足利高	158A
白鷗大足利高	158B
葛生アスリート	159A
石川走友会	159B
大田原高	160A
大田原高	160B
大田原高	161A
益子JRC	161B
小山高	162A
小山高	162B
瑞穂野中	163A
瑞穂野中	163B

団体名	待機場所
瑞穂野中	164A
瑞穂野中	164B
石橋高	165A
足利陸上クラブ	165B
今市中	166A
今市中	166B

大学・一般・クラブ 等
高校
中学校

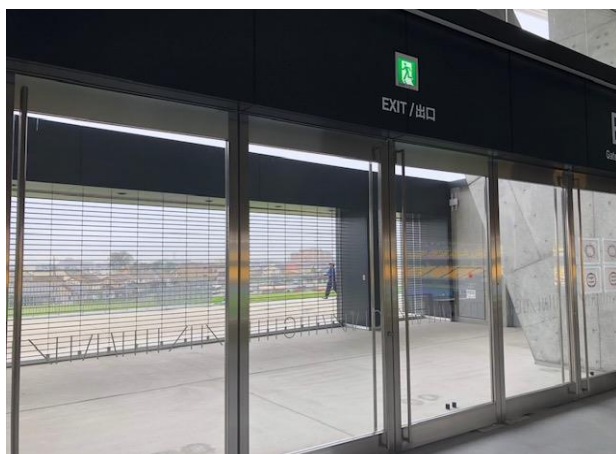
昨年度の栃木陸協主催競技会における待機場所の割り当てをベースに、エントリー数の多い団体から優先的に指定させていただきました。

上記待機場所の指定に記載が無い団体・個人の方は、空いているスペースを譲り合ってご利用下さい。

待機場所を割り当てられている団体が、空きスペースを使用することは不可です。



写真はゲートAから内部へ入って両側を写したものです。壁に沿って待機場所としてご使用ください。消火栓の前は空けてください。
ゲート内は多少の日差しがあり、雨も多少吹き込むことがあります。



写真はゲートBを内側から写したものです。外側のシャッターは閉め切りですが、内側のガラス扉から出入りできます。
ゲート内を譲り合ってご使用ください。ゲート内は多少の日差しがあり、雨も多少吹き込むことがあります。