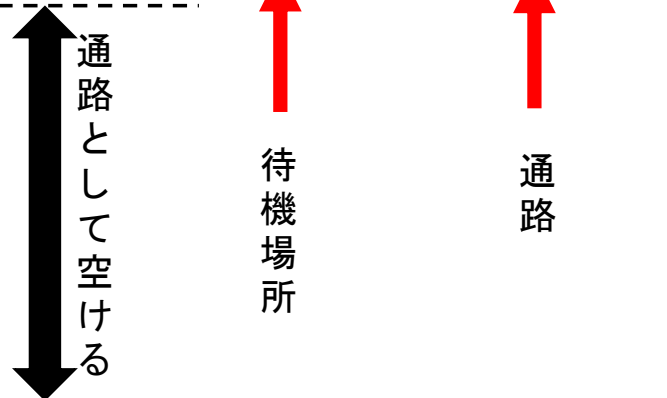


通路の外側半分は
通行用に空けること



カンセキスタジアムとちぎ2Fコンコース 各団体待機場所一覧（2F各柱ごとに競技場中央に向かって 柱の左側がA、柱の右側がB）

団体名	待機場所
鹿沼高	101A
鹿沼高	101B
鹿沼高	102A
佐野東高	102B
若松原中	103A
若松原中	103B
若松原中	104A
若松原中	104B
	105A
宇都宮白楊高	105B
落合中	106A
小山南高	106B
小山南高	107A
小山南高	107B
茂木高	108A
茂木高	108B
宇都宮清陵高	109A
足利二中	109B

団体名	待機場所
足利二中	110A
	110B
大田原女子高	111A
作新学院大学	111B
作新学院大学	112A
滝沢ハム	112B
佐野高	113A
佐野高	113B
佐野高	114A
宇中女高	114B
	115A
作新学院高	115B
	116A
一条中	116B
一条中	117A
一条中	117B
清原中	118A
清原中	118B

団体名	待機場所
上三川高	119A
	119B
リスRT	120A
リスRT	120B
足利南高	121A
壬生高	121B
	122A
	122B
	123A
宇都宮高	123B
	124A
OCOSITEI	124B
OCOSITEI	125A
OCOSITEI	125B
	126A
栃木商業高	126B
矢板高	127A
	127B

団体名	待機場所
真岡北陵高	128A
真岡北陵高	128B
國學院栃木高	129A
國學院栃木高	129B
黒磯南高	130A
さくら清修高	130B
さくら清修高	131A
さくら清修高	131B
さくら清修高	132A
鹿沼東高	132B
鹿沼東高	133A
宇短附高	133B
宇都宮女子高	134A
	134B
石川走友会	135A
石川走友会	135B
宇都宮工業高	136A
宇都宮工業高	136B

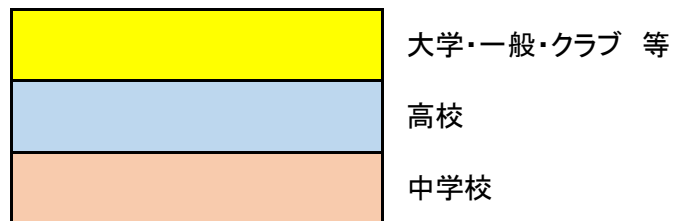
団体名	待機場所
宇都宮工業高	137A
今市工業高	137B
	138A
那須清峰高	138B
	139A
	139B
	140A
佐野日大高	140B
	141A
小山北桜高	141B
	142A
	142B
小山西高	143A
小山西高	143B
小山西高	144A
	144B
	145A
	145B

カンセキスタジアムとちぎ2Fコンコース 各団体待機場所一覧（2F各柱ごとに競技場中央に向かって 柱の左側がA、柱の右側がB）

団体名	待機場所
	146A
	146B
	147A
宇都宮北高	147B
宇都宮北高	148A
宇都宮北高	148B
宇都宮北高	149A
鹿沼南高	149B
	150A
	150B
	151A
	151B
	152A
青藍泰斗高	152B
	153A
栃木農業高	153B
	154A
那須拓陽高	154B

団体名	待機場所
	155A
	155B
	156A
	156B
	157A
	157B
	158A
	158B
	159A
	159B
	160A
白鷗大学	160B
白鷗大学	161A
	161B
泉が丘中	162A
泉が丘中	162B
泉が丘中	163A
泉が丘中	163B

団体名	待機場所
姿川中	164A
姿川中	164B
姿川中	165A
姿川中	165B
姿川中	166A
姿川中	166B



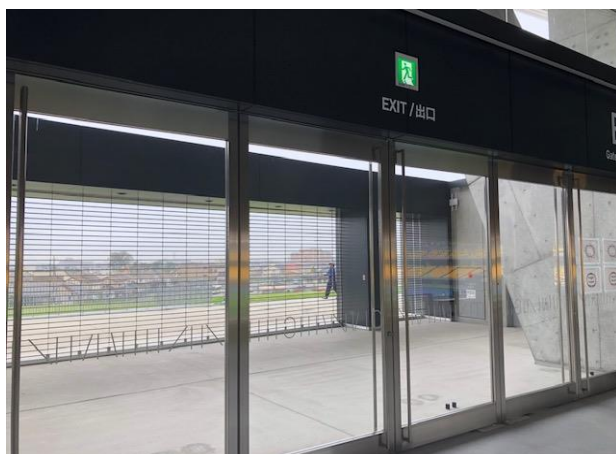
昨年度の栃木陸協主催競技会における待機場所の割り当てをベースに、エントリー数の多い団体から優先的に指定させていただきました。

上記待機場所の指定に記載が無い団体・個人の方は、空いているスペースを譲り合ってください。

待機場所を割り当てられている団体が、空きスペースを使用することは不可です。



写真はゲートAから内部へ入って両側を写したものです。壁に沿って待機場所としてご使用ください。消火栓の前は空けてください。
ゲート内は多少の日差しがあり、雨も多少吹き込むことがあります。



写真はゲートBを内側から写したものです。外側のシャッターは閉め切りですが、内側のガラス扉から出入りできます。
ゲート内を譲り合ってご使用ください。ゲート内は多少の日差しがあり、雨も多少吹き込むことがあります。